



Familie in der Schule

Tagesklinik Baumhaus Schleswig

Vortrag Weißenau 14.7.2011

Martin Jung

Gliederung

Vorgeschichte & Vorbilder

London

Dänemark

etwas Theorie

FiSch

Multifamilientherapie Die Idee

Praxis

Entwicklungen

Vorbilder

Marlborough Family Service London

▶ Marlborough Family Service London

▶ Overview

▶ Out Patient Services

▶ Parenting and Family Assessment Service

▶ Family Day Unit

▶ Services to Schools

▶ Marlborough Cultural Therapy Centre

▶ MCTC Publications

▶ Conferences, Training and Visitors

▶ Community Involvement

▶ Research and Audit Projects

▶ Publications & Distance Learning

▶ National and International Projects

▶ Annual Reports

▶ Staff List

Marlborough Family Service London

Search CNWL

Enter Search Text

GO ▶

[Printer Friendly View](#)

The Marlborough Family Service offers a range of out-patient services for children, adolescents, adults, couples and families with personal or behavioural problems. This is an all age referral service, which covers mainly North Westminster, but specialist services may go beyond geographical boundaries and this may have funding implications.

The model of practice is multi-modal using a systemic overview. This means that we think about the context of people's lives such as the family, the school or nursery, the workplace, the cultures people come from, economic conditions as well as oppressions of different kinds.

Current languages spoken by staff include Arabic Bengali Cantonese Farsi French German Japanese Hakka Hindi Mandarin Punjabi Spanish Swedish and Urdu. If we cannot speak a language we work closely with professional, confidential interpreting services.

Where people can be seen is flexible, so in addition to the base in St. John's Wood we can also meet in local Westminster Day Nurseries, clients' homes, schools, GPs' surgeries, as well as an outreach base for a *Chinese service* in the *Soho Centre for Health and Care*.

There are also two **day assessment and treatment programmes** offered by the service:

The Family Day Unit for families with young children who require very intensive work, frequently in conjunction with Court Assessments in Child Care Proceedings.

The Education Centre, where a small group of school-age children who need intensive help are seen with family members in a classroom setting on a daily basis. This centre also provides services to children and their families in their mainstream classroom setting, and training and

<http://www.cnwl.nhs.uk/MarlboroughFamilyService.html>

Far sidder med på skolebænken

Af Hanne Mølby Henriksen | 13. april 2007

Utilpassede børn: **Familieklassen** er et nyt koncept i de danske folkeskoler. Her er far og mor ansvarlige for at undervise deres eget problembarn og har 12 uger til at få det til at opføre sig ordentligt. Det virker over al forventning, lyder det fra Tornhøjskolen i Aalborg

De er normalt gode til at lave ballade. Råbe, nægte, sparke, spytte eller bare være på tværs i den almindelige undervisning. Men det kan man ikke se på nogen af de fem børn, der går i den nye familie-klasse på Tornhøjskolen i Aalborg.

– Nu er der roligt herinde i dag, men en gang imellem oplever vi børn, der kravler rundt under bordene eller smækker med døren, fordi forældrene ikke kan styre dem. Og så må vi ikke blande os. Det er forældrene selv, der skal løse problemet, siger Torben Jensen, den ene af familieklassens tre lærere.

Metoden stammer fra Marlborough Family Center i London og er ganske særlig i den forstand, at forældrene bliver hentet ind på skolen og gjort ansvarlige for at undervise deres eget barn. På den måde bliver de selv vidner til barnets forstyrrende adfærd og dermed også ansvarlige for at ændre den.

– Vi skal altså ikke ind og være Kloge-Åger på børnenes vegne. Det er forældrene selv, siger Torben Jensen, som aldrig henvender sig til barnet, men nøjes med at råde og vejlede forældrene for ikke at tage kompetencen væk fra dem.

Factors that determine whether an individual or a family can hold their own against environmental forces.

by H. PETER LAQUEUR, MD

1. The system can react with enough adaptability and elasticity.
2. The system must be **sensitive to variations** in the external milieu and to changes in its internal milieu.
3. If there is an overload of events and information, the **system can process** all this efficiently.
4. The system can make a **realistic selection** (with good judgment) between correct and incorrect impressions and information.
5. For survival, the system can focus on those phenomena that are most important and to **concentrate its attention on high priority activities**. It can postpone occupation with dreams and fantasies until later, when there is time for it; so, it must not indulge in the game of "procrastination." This, of course, does not apply to thoughts and creative images, which precede new ideas and inventions.
6. The system can **perceive of making logical plans and of executing them**, while continuously seeing the mediator and final results (feedback).

Wolberg, L. R., Aronson, M. L. Group and Family Therapy 1980.

New York: Brunner/Mazel, 1980. p.p. 24-31.

(HPL #5) represents H. Peter Laqueur and the number in which Peter's factors were ordered.

Multifamiliencoaching in der Schule

- Familiengruppen im Unterricht
- Verhaltensprobleme der Schüler gemeinsam lösen
- Zusammenarbeit Elternhaus – Schule
- Gegenseitige Unterstützung statt Abwertung

(Behme-Matthiessen)

Vorteile der Multifamilientherapie

- Überwindung von Isolation & Stigmatisierung
- Neue Perspektiven anregen
- Gegenseitige Unterstützung und Rückmeldung
- Voneinander lernen
- Hoffnung wecken
- Stärkung der Elternrolle

(nach Asen/Scholz)

Multifamilienkontexte

- **TEK** (Themenorientierte Eltern-Kind Gruppentherapie)
- Vater-Kind Gruppe
- **FiSch** (Familie in Schule)
- Elternt raining

(Behme-Matthiessen)

FiSch – Teilnehmer

- 4 – 8 Kinder mit Verhaltensproblemen im schulischen Bereich:
 - Kinder der TK
 - Ehemalige Patienten der TK
- ein Elternteil
- ein Lehrer
- ein Elterncoach

(Behme-Matthiessen)

FiSch – Familie in Schule

- 3-4 Ziele, konkret formuliert
- Bewertung jeder Unterrichtsstunde
- 2 Stunden/ Woche Besuch der Heimatschule

(Behme-Matthiessen)

Name: Felix Datum: _____

Ziel A: Felix erledigt seine Aufgaben in der vorgegebenen Zeit

Ziel B: Felix erledigt seine Aufgaben selbstständig

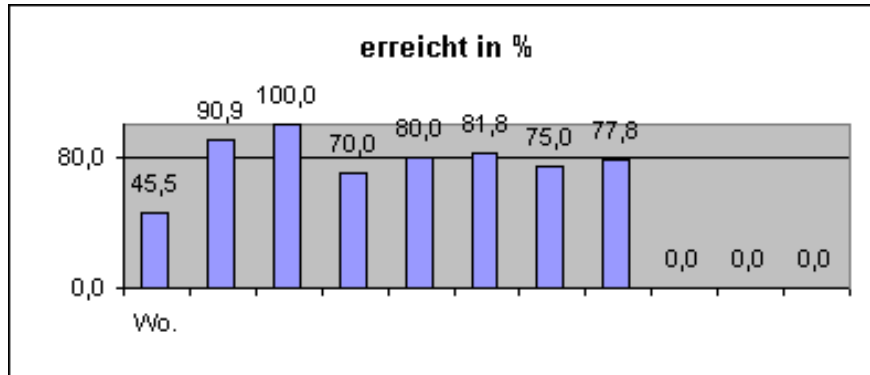
Ziel C: Felix spricht freundlich

Ziel D: Felix meldet sich, wenn er etwas sagen möchte

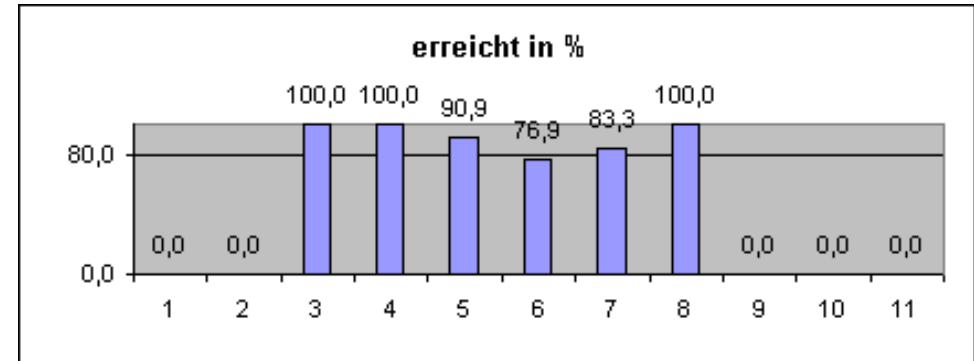
Stunde	Mittwoch	Donnerstag	Freitag	Montag	Dienstag
1	A:	A:	A:	A:	A:
	B:	B:	B:	B:	B:
	C:	C:	C:	C:	C:
	D:	D:	D:	D:	D:
2	A:	A:	A:	A:	A:
	B:	B:	B:	B:	B:
	C:	C:	C:	C:	C:
	D:	D:	D:	D:	D:
3	A: 3	A:	A:	A:	A:
	B: 2	B:	B:	B:	B:
	C: 3	C:	C:	C:	C:
	D: 3	D:	D:	D:	D:
4	A: 3	A:	A:	A:	A:
	B: 3	B:	B:	B:	B:
	C: 2	C:	C:	C:	C:
	D: 2	D:	D:	D:	D:
5	A:	A:	A:	A:	A:
	B:	B:	B:	B:	B:
	C:	C:	C:	C:	C:
	D:	D:	D:	D:	D:

Bewertung: 3 oder 4 Ziel erreicht
1 oder 2 nicht erreicht

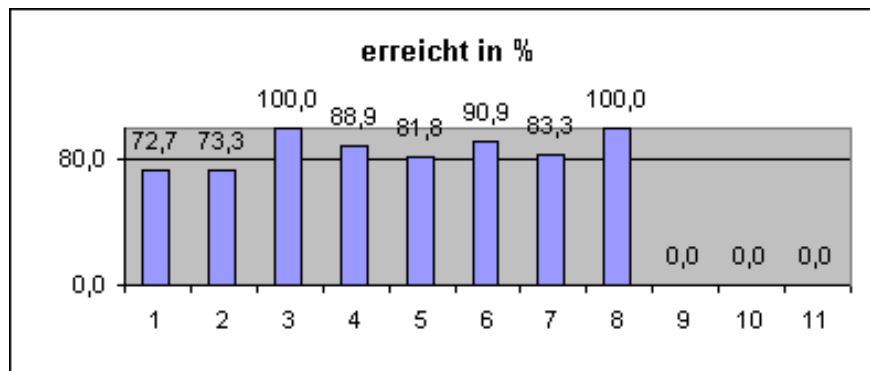
Felix erledigt seine Aufgaben in der vorgegebenen Zeit



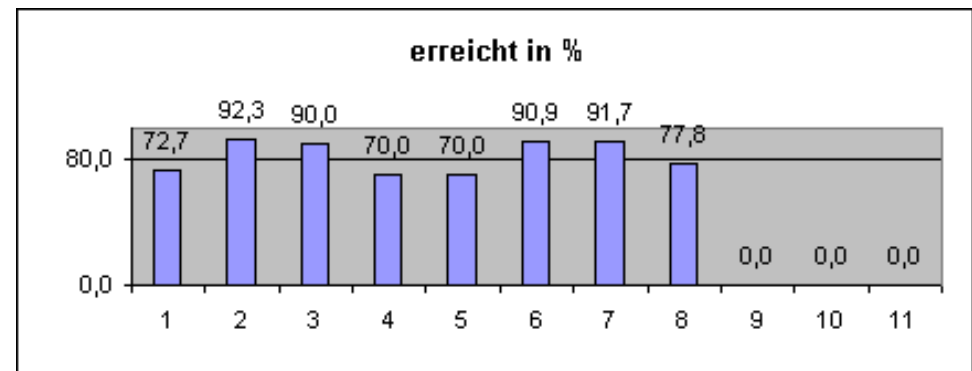
Felix erledigt seine Aufgaben selbstständig



Felix spricht freundlich



Felix meldet sich, wenn er etwas sagen möchte



Ablauf des FiSch-Tages

Mittwoch ist FiSch-Tag:

- Elternrunde
- Gesprächsrunde & Wochenbilanz
- Unterricht
- Auswertung beider Schulstunden (Tagesbilanz)

(Behme-Matthiessen)

Elternrunde

- Reflexion der vergangenen Schulwoche
- Ziele und Wünsche der Eltern für diesen FiSch-Tag
- Prognose für den heutigen Vormittag

(Behme-Matthiessen)

Gesprächsrunde & Wochenbilanz

- Gemeinsame Gesprächsrunde
- Wochenbilanz (Eltern & Kind)
- Vorstellung der Wochenergebnisse

(Behme-Matthiessen)

Elterncoaching im Unterricht

- Gesprächsatmosphäre schaffen
- Austausch anregen
- Gemeinsame Lösungssuche
- Erproben von Alternativen
- Experimentierfeld

(Behme-Matthiessen)

Auswertung beider Schulstunden (Tagesbilanz)

- Interview mit Selbsteinschätzung des Kindes
(Elterntausch)
- Vorstellung des Interviews
- Einschätzung: Eltern/Gruppe/Lehrer
- Bewertung
- Ziele werden neu festgelegt

(Behme-Matthiessen)

FiSch - Interview



1. Welche Ziele hast du heute erreicht?

Deutsch: _____

Mathe: _____

1a. Mit welchem Trick ist dir das gelungen?

1b. Welche Hilfe von Mama oder Papa hat dir dabei geholfen?

2. Welche Ziele hast du heute nicht erreicht?

Deutsch: _____

Mathe: _____

2a. Was war der Grund?

(Behme-Matthiessen)

2b. Was genau kannst du noch besser machen?

FiSch als Reintegrationsmodell

- Frühzeitiger Besuch der Heimatschule
- Intensiverer Kontakt zur Heimatschule
- Längere Rückbeschulungsphase
- Begleitung nach der Entlassung

(Behme-Matthiessen)

ASSESSING FAMILIES FOR MULTIPLE FAMILY GROUP THERAPY

The **attention** influence (HPL #5): For subsistence, the family must be able to focus on those events that are most important to survival of self and the family. It must not indulge in the game of "putting off" until later what needs attention now.

The **tenderness** influence (HPL #2): The family must be sensitive to and value the diversity of each member and express feelings, thinking and behavior openly. Change in the neighborhood, community and society need to be dealt with flexibly, while maintaining the character and personality of the family.

The **choice** influence (HPL #4): The family must also be able to make a realistic selection (with good judgment) between correct and incorrect impressions and information. It's not what we don't know that causes problems; it is what we know that isn't true.

The **organization** influence (HPL #1): The family must have enough of a structure to be able to react with sufficient adaptability and elasticity. There needs to be a clear distinction, for example, between the parenting and marital relationships. Both relationships must be nurtured regularly.

The **operation** influence (HPL #3): If there is an overload of events and information, the family needs to be able to process all this in a productive manner. The family exists essentially for the members, not the members existing for the family.

The **wisdom** influence (HPL #6): The family must be able to collectively sense and recognize the situation(s); consider the options; inspect the feedback of the middleman (therapists); look at the consequences of each option; come up with the right solution(s) for them; make plan(s); and follow through with them.

©1994 By Lewis N. Foster

FiSch in der Tagesklinik

Tägliches Schulangebot

Fisch als besondere Beschulungsform

Systemisch ausgerichtetes Behandlungskonzept

Eltern Kind Gruppe

Vater Kind Gruppe

Einzeltherapie

...

.. als Behandlungsmodul

(nach Behme-Matthiessen)

Fisch im Kreis Schleswig -Flensburg



○ SI_- FI

○ Rd E'Förde

Konzept der Familienklassenbeschulung im Kreis Schleswig-Flensburg1.

Das Projekt Familie in Schule (FiSch) ist ein Unterstützungsangebot für Kinder im Grundschulalter, deren emotionale, soziale und schulische Entwicklung durch wiederkehrende Probleme im Bereich des Verhaltens gefährdet erscheint. Der aktive Einbezug der Eltern² in die schulische Entwicklung ihrer Kinder spielt dabei eine zentrale Rolle, ebenso wie der Verbleib im Klassenverband und die Kooperation mit der Klassenlehrkraft.

FiSch soll Eltern darin unterstützen, Anteil an der schulischen Entwicklung ihrer Kinder zu nehmen und diese Entwicklung positiv zu unterstützen. Schüler und Schülerinnen erhalten die Möglichkeit, durch gemeinsame Zielformulierungen, durch kontinuierliche und systematische Rückmeldung sowie durch die Unterstützung ihrer Eltern Stärken aufzubauen oder zu festigen, die ihnen die Teilnahme am Unterricht in ihrer Klasse erleichtern.

Auswahlverfahren

Die Grundschule meldet ein Kind auf dem für die Schule üblichen Weg an das FiSch-Team. Das FiSch-Team berät und entscheidet über die Aufnahme.

Eine gesonderte Diagnostik erfolgt nicht.

Vor Beginn der Maßnahme erhalten die Eltern von der Klassenlehrkraft erste Informationen über das Projekt in Form eines Faltblatts.

Konzept der Familienklassenbeschulung im Kreis Schleswig-Flensburg2

Aufgaben der FiSch-Lehrkraft

Coach und FiSch-Lehrkraft werten am Vortag gemeinsam die Protokollbögen aus. Die FiSch-Lehrkraft ist zuständig für die Organisation des Unterrichtsablaufes inklusive Anfangsritual, sowie für die fachlichen Aspekte im Unterricht. Sie ist verantwortlich für die Bewertung der Ziele für jeden Schüler / jede Schülerin. Die FiSch-Lehrkraft hält den Kontakt zur Heimatschule.

Aufgaben der Heimatschule

Die Klassenlehrkraft der Heimatschule nimmt an den Planungs- und Auswertungsgesprächen teil und stellt Material für den FiSch-Tag zusammen. Alle Lehrkräfte, die das Kind unterrichten, füllen den Bewertungsbogen aus, der von der Klassenlehrkraft am Vortag dem FiSch-Team zugeschickt wird.

QUALITÄTSSTANDARTS

Voraussetzung für die Arbeit als Coach ist eine Fortbildung im Bereich der systemischen / lösungsorientierten Pädagogik. Für die Lehrkraft ist dies wünschenswert.

Darüber hinaus erfolgt ein regelmäßiger Austausch der FiSch-Teams untereinander in Form von Hospitation und Supervision.

FiSch in der (Grund-)schule

Niederschwelliges Präventions- und
Frühinterventionsangebot für schwierige Kinder
Einbezug der Familie in die Schule

Hintergrund

Ergänzende Maßnahmen der Klinik durch kurze
Ambulanzanbindung

.. Mit Pathologie

Anschrift:

Dr. Martin Jung

Kinder- und Jugendpsychiatrie Schleswig

Friedrich Ebert Str. 5

24837 Schleswig

martin.jung@damp.de

Dank an Frau Behme-Matthiessen und Herrn Pletsch für die Überlassung ihrer Folien

Fernsehbeiträge zum Thema:

ZDF Info: Patient Familie

NANO